

# MARAE

**100% VEGAN CERTIFIKACE**

**PERMANENTNÍ A DEMI PERMANENTNÍ  
VLASOVÉ BARVY**

**ZESVĚTLOVACÍ SYSTÉM**

**KOMPLEXNÍ VLASOVÁ PÉČE**



COSMETICO VEGAN



**KARAL**  
PASSION IS AT THE HEART OF BEAUTY

hair color



0%  
PPD, SLES/SLS,  
ALKOHOLU,  
MINERÁLNÍCH  
OLEJŮ

## PERMANENTNÍ BARVA NA VLASY

NOVÝ SYSTÉM PERMANENTNÍCH BAREV  
CERTIFIKOVÁNO VEGAN®

EKOLOGICKÝ ZÁVAZEK, MODERNÍ TECHNOLOGIE  
A PROFESIONÁLNÍ VÝKON V JEDNOM PRODUKTU.

### LNĚNÝ OLEJ

OBNOVUJE A DODÁVÁ LESK  
PRO ZDRAVÉ A ZREGENEROVANÉ  
VLASY.

### MAKADAMIOVÝ OLEJ

CHRÁNÍ VLASY A PRODLUŽUJE  
ŽIVOTNOST BARVY VLASŮ.

### OLEJ MONOI DE TAHITI

ORGANICKÝ OLEJ S VÝBORNÝMI  
LÉČEBNÝMI VLASTNOSTMI  
PRO VLASY.



- 100 % ZAKRYJE ŠEDÉ / BÍLÉ VLASY
- POMĚR MÍCHÁNÍ 1:1,5
- SUPERZESVĚTLUJÍCÍ 1:2
- RECYKLOVATELNÝ OBAL
- VELIKOST: 100 ML

ŽIVÉ A VYVÁŽENÉ PIGMENTY  
PRO SKVĚLÉ MÓDNÍ  
VÝSLEDKY.



# MARAES

PERMANENT HAIR COLOR

## PŘÍRODNÍ



1.0 3.0 4.0 5.0 6.0 7.0

## FIALOVÁ



4.2 5.2 6.2

## FIALOVÁ ZLATÁ



8.23 9.23 10.23



8.0 9.0 10.0

## ZLATÁ



5.3 6.3 7.3 8.3 9.3 10.3

## POPELAVÁ INTENZIVNÍ



6.11 7.11 8.11 9.11 10.11

## MĚDĚNÁ INTENZIVNÍ



5.44 6.44 7.44

## POPELAVÁ FIALOVÁ



8.12 9.12 10.12

## POPELAVÁ ČERVENÁ



8.16 9.16 10.16

## MAHAGONOVÁ



4.5 5.5 6.5



COSMETICO VEGAN

KARAL

# KOMPLETNÍ ŘADA 57 ODSTÍNŮ ZAJIŠŤUJE 100% KRYTÍ ŠEDIVÝCH VLASŮ S PERFEKTNÍMI VÝSLEDKY

## ČERVENÁ INTENZIVNÍ



4.66 5.66 6.66 7.66

## SUPERZESVĚTLUJÍCÍ



11.0 11.1 11.2

## HNĚDÁ INTENZIVNÍ



5.88 6.88 7.88 8.88 9.88 10.88

## INTENZIFIKÁTOR



ČERVENÁ ŽLUTÁ MODRÁ ZELENÁ FIALOVÁ ORANŽOVÁ

### MARAES: PERMANENTNÍ BARVA PRO PROFESIONÁLNÍ POUŽITÍ

Veganské složení obohacené o certifikovaný organický olej MonoI, makadamový a lněný olej. Tato směs vzácných olejů vyvíjí vysoký antioxidační účinek, zachovává brilantnost barvy, díky čemuž odstíny vypadají zářivě a zanechávají vlasy jemné a lesklé.

0% PPD, SLES/SLS, ALKOHOL, MINERÁLNÍCH OLEJŮ

### 1. KROK – KONZULTACE A POMĚR MÍCHÁNÍ

- Určete hloubku přirozeného odstínu vlasů vašeho klienta pomocí přírodních pramínků ve vzorníku barev.
- Identifikujte svou cílovou barvu, abyste se rozhodli, zda zesvětlit, ztmavit nebo zachovat stejnou hloubku.
- Na základě diagnózy určíte aktivátoru a dobu působení.
- Poměr míchání 1:1,5 / Superzesvětlující 1:2

### 2. KROK – APLIKACE

#### PRVNÍ APLIKACE

Po namíchání barvy naneste do délek a konečků vlasů, ponechtejete asi 1 cm od pokožky hlavy. Po 15 minutách naneste barvu také ke kořínkům a nechte působit, dokud neuplyne nastavená doba.

#### BÍLÉ/ŠEDÉ VLASY

U bílých/šedivých vlasů smíchejte cílový odstín s přírodním odstínem stejné hloubky (např.: 7,3 smíchat se 7,0).

Poměr směsi závisí na množství šedivých vlasů a jejich struktuře.

#### APLIKACE ODROSTŮ

Po namíchání požadované cílové barvy aplikujte pouze ke kořínkům a nechte působit tak dlouho, jak je potřeba.

#### OŽIVENÍ BARVY V DÉLKÁCH A KONČÍCH

Pro přetónování délek a konečků je možné zvolit požadované odstíny v závislosti na stavu vlasů a cílové barvě. Naneste barvu do délek a na konečky zvolený odstín na základě struktury vlasů a cílové barvy.

#### DOPORUČENÁ DOBA PŮSOBENÍ:

Přetónování o ½ tónu: posledních 5 minut působení barvy.

Přetónování o 1 tón: posledních 15 minut působení barvy.

Přetónování o 2 tóny a více: doba působení od 20 do 30 minut.

### 3. KROK – OPLACHOVÁNÍ BARVY

Po uplynutí doby působení barvu naemulgujte a důkladně opláchněte. Pokračujte ošetřením Maraes Color Care.

Cílová barva	Poměr míchání	Aktivátor	Doba působení
Tónování	1 díl barvy + 1.5 dílu aktivátoru	10 vol. (3%)	30 minut
1-2 stupně zesvětlení krytí bílých/šedivých vlasů	1 díl barvy + 1.5 dílu aktivátoru	20 vol. (6%)	30-40 minut
2-3 stupně zesvětlení krytí bílých/šedivých vlasů	1 díl barvy + 1.5 dílu aktivátoru	30 vol. (9%)	30-40 minut
4 stupně zesvětlení vysoce zesvětlující	1 díl barvy + 2 dílu aktivátoru	40 vol. (12%)	50 minut

# DEMI PERMANENTNÍ BARVA PRO PROFESIONÁLNÍ POUŽITÍ.

DVOJITÝ SYSTÉM DEMI PERMANENTNÍHO BARVENÍ

Komplex olejů **Monoi** a **Tamanu** intenzivně hydratuje a uzavírá vlasové vlákno, výtažek z **granátového jablka** s antioxidačními účinky zachovává lesk a trvanlivost barvy pro mimořádně zářivý výsledek, zdravé a hladké vlasy.

Jedna barva pro více aplikací. Díky jedinečné kombinaci pH reduktor lze pH barvy přizpůsobit požadovanému výsledku a typu prováděné aplikace.

0% | AMONIAKU, MEA, PPD,  
SLES/SLS, MINERÁLNÍCH  
OLEJU A ALKOHOLU.



hair color

## PŘÍRODNÍ



## POPELAVÁ INTENZIVNÍ



## POPELAVĚ FIALOVÁ



## FIALOVÁ



## ZLATÁ



## MĚDĚNÁ INTENZIVNÍ



## ČERVENÁ INTENZIVNÍ



## BRUNETA INTENZIVNÍ



## SYSTÉM 1

### DEMI PERMANENTNÍ BARVA

SMÍCHEJTE V POMĚRU 1:1,5 S AKTIVÁTOREM 6 VOL. NEBO 10 VOL. PRO OBNOVENÍ, TÓNOVÁNÍ A BARVENÍ TYPU TÓN V TÓNU.



## SYSTÉM 2

### SYSTÉM KYSELÉ BARVY (PH MIX 5 - 6,90)

SMÍCHEJTE V POMĚRU 1:1,5 S AKTIVÁTOREM 6 VOL. NEBO 10 VOL. + PŘÍDAVEK PH REDUKTOR PRO ROZJASNĚNÍ, TÓNOVÁNÍ A OŽIVENÍ BARVY BEZ ZESVĚTLENÍ PŘÍRODNÍCH VLASŮ.



**POZN.** Reduktor pH by se měl přidávat v poměru 4 ml na každých 10 g barvy (např. 50 g barvy + 75 g aktivátoru + 20 ml pH reduktor).

## POUŽITÍ

### KROK 1

#### DIAGNOSTIKA:

ZKONTROLUJTE TYP PROVÁDĚNÉ APLIKACE, INTENZITU TÓNU A POŽADOVANÝ LESK.

### KROK 2

#### PŘÍPRAVA A APLIKACE:

VYBERTE POŽADOVANOU SMĚS (DEMI PERMANENTNÍ NEBO KYSELÝ SYSTÉM) A PŘIPRAVTE BARVU V NEKOVOVÉ MISCE V POMĚRU MÍCHÁNÍ 1:1,5. POKRAČUJTE V APLIKACI A NECHTE PŮSOBIT 20 MINUT.

### KROK 3

#### OPLACHOVÁNÍ:

PO SKONČENÍ APLIKACE VMASÍRUJTE, OPLÁCHŇETE A POKRAČUJTE MYTÍM.

MARAE

*hair color*  
ZESVĚTLOVACÍ SYSTÉM

Jeden základ  
Tři možnosti míchání

NENÍ TO JEN ZESVĚTLOVAČ. JE TO REVOLUCE  
KREATIVITY, KTERÁ INSPIRUJE PŘEDSTAVIVOST  
KAŽDÉHO KADEŘNÍKA.



COSMETICO VEGAN

*ka*ARAL

# 1 SYSTÉM. 3 MOŽNOSTI MÍCHÁNÍ. NEKONEČNÉ VÝSLEDKY.

1 Odbarvací prášek Maraes bílý  
A 2 PIGMENTOVÉ BOOSTERY  
UMOŽŇUJÍ VYTVOŘIT RŮZNÉ  
SMĚSI A ZPŮSOBY POUŽITÍ  
PRODUKTU PRO KAŽDOU  
POTŘEBU ODSTRANĚNÍ BARVY.



## 1. SMĚS

PRO PŘIROZENOU BLOND BARVU  
ODBARVOVACÍ PRÁŠEK MARAES BÍLÝ

Pro zesvětlení až o 8 úrovní. Ideální jako univerzální základ.

Doba působení: do požadovaného zesvětlení



## 2. SMĚS

PRO CHLADNOU BLOND BARVU  
MODRÝ BOOSTER

Ideální pro tmavší základ, navržen k neutralizaci nežádoucích  
červených/oranžových podtónů během zesvětlování.

Doba působení: do požadovaného zesvětlení



## 3. SMĚS

PRO PLATINOVOU BLOND BARVU  
FIALOVÝ BOOSTER

Ideální pro světlejší základ, navržen k  
neutralizaci nežádoucích žlutých podtónů  
během zesvětlování.

Doba působení: do požadovaného zesvětlení



# VYSOCE VÝKONNÝ ODBARVOVACÍ PRÁŠEK MARAES BÍLÝ

- Až o 8 úrovní zesvětlení
- Jemná textura a rychlé míchání
- Perfektní jako univerzální základ pro všechny typy zesvětlení
- Poměr míchání 1:2
- Veganská certifikace
- Ideální pro všechny úrovně zesvětlení, pro přirozený blond.

ODBARVOVACÍ PRÁŠEK MARAES BÍLÝ

S každým dalším odbarvovacím práškem můžete šetřit s doplňovací variantou

ODBARVOVACÍ PRÁŠEK MARAES BÍLÝ DOPLŇOVACÍ



400g



400g

## OLEJ ZE SEMEN RŮŽE MOSQUETA

Rostlinná aktivní PŘÍRODNÍ SLOŽKA, růže mosqueta (Rosa Mosqueta) je známá svými regeneračními a obnovujícími vlastnostmi. Pomáhá snižovat oxidační stres ve vlasech během procesu zesvětlování, nabízí jemnější a uvědomělý přístup ke kráse.



Ideální pro všechny stupně zesvětlení, pro přirozený blond výsledek.

1/ 2/ 3/ 4/ 5/ 6/ 7/ 8/ 9/ 10/



## MODRÝ BOOSTER

K PŘIDÁNÍ do zesvětlovací směsi.

- Ideální pro zesvětlování tmavších základů (úrovně 1–6)
- Neutralizuje nežádoucí červené/oranžové podtóny
- Koncentrovaná formule
- Pigment se aktivuje až při kontaktu se zesvětľujícím práškem a aktivátorem
- Používat výhradně s odbarvovacím práškem Maraes
- Veganská certifikace



Ideální od úrovně 1 do 6 pro neutralizaci červených/oranžových tónů během zesvětlování.

1/ 2/ 3/ 4/ 5/ 6/ 7/ 8/ 9/ 10/



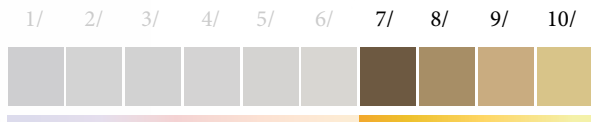
## FIALOVÝ BOOSTER

K PŘIDÁNÍ do zesvětlovací směsi.

- Ideální pro zesvětlování světlejších základů (úrovně 7–10)
- Neutralizuje nežádoucí žluté podtóny
- Koncentrovaná formule
- Pigment se aktivuje až při kontaktu se zesvětľujícím práškem a aktivátorem
- Používat výhradně s odbarvovacím práškem Maraes
- Veganská certifikace



Ideální od úrovně 7 do 10 pro neutralizaci žlutých tónů během zesvětlování.



# ■ KRÉMOVÝ AKTIVÁTOR ■

- Vytváří hladkou, homogenní směs
- Veganská certifikace
- Ideální pro použití s:
  - Maraes odbarvovacím práškem bílým
  - Maraes permanentními barvami
  - Maraes demi-permanentními barvami

6 vol. (1,8%)

10 vol. (3%)

20 vol. (6%)

30 vol. (9%)

40 vol. (12%)



1000 ML

# COLOR CARE

**PÉČE PRO BARVENÉ A CHEMICKY OŠETŘENÉ VLASY**  
CHRÁNÍ VLASY PŘED PŘIROZENOU OXIDACÍ A POMÁHÁ PRODLOUŽIT  
VÝDRŽ BARVY.

## MAKADAMIOVÝ OLEJ

CHRÁNÍ VLASY PŘED PŘIROZENOU OXIDACÍ A POMÁHÁ PRODLOUŽIT VÝDRŽ BARVY. JEHO ZJEMŇUJÍCÍ VLASTNOSTI REGENERUJÍ KUTIKULY A VYŽIVUJÍ CHEMICKY OŠETŘENÉ VLASY, ANIŽ BY JE ZATĚŽOVALY.

## LNĚNÝ OLEJ

PATŘÍ MEZI NEJZNÁMĚJŠÍ A NEJÚČINNĚJŠÍ PŘÍRODNÍ PROSTŘEDKY PRO PÉČI O CHEMICKY OŠETŘENÉ VLASY. RESTRUKTURALIZUJE A VYHLAŽUJE, PŮSOBÍ PROTI ROZTŘEPENÝM KONEČKŮM A UZAVÍRÁ KUTIKULY PRO ZDRAVÉ A ZREGENEROVANÉ VLASY.



color care

## COLOR CARE SHAMPOO

Důkladně čistí, aniž by narušoval pigmenty díky směsi oleje Monoi, makadamiového oleje a lněných semínek, která dává vzniknout systému „Firm Color“. Jeho vysoký antioxidační účinek podporuje uzavírání povrchu vlasu a chrání barvu před působením volných radikálů, a výsledkem je lesklý zregenerovaný vlas.

BEZ OBSAHU: SOLÍ, SLS, SLES, PARABENŮ, SILIKONŮ, MINERÁLNÍCH OLEJŮ, DEA  
pH 4.00-5.00



1000ml  
cod. 1401  
500 ml  
cod. 1420

## COLOR CARE LOTION

Kyselina laurová obsažená v kokosu podporuje uzavírání kutikul a regeneraci vlasového vlákna, makadamiový olej a lněná semínka chrání vlas a posilují strukturu vlasů zevnitř. Výživný koncentrát, který chrání a posiluje vlasy pro mimořádně zářivou barvu.

BEZ OBSAHU: PARABENŮ, SILIKONŮ, PEG, MINERÁLNÍCH OLEJŮ  
pH 3.10 - 4.10



100ml  
cod. 1403



250ml  
500 ml  
1000 ml

## COLOR CARE MASK

Vzácná synergie oleje Monoi, makadamiového a lněného oleje poskytuje intenzivní výživu poškozeným a chemicky ošetřeným vlasům, prodlužuje kvalitu barvy a oddaluje ztrátu pigmentu. Vlasy budou neuvěřitelně lesklé, vyživené a chráněné.

BEZ OBSAHU: PARABENŮ, MINERÁLNÍCH OLEJŮ  
pH 4.00-5.00



10ml (x12)  
cod. 1402

## COLOR CARE SERUM

Rozjasňující sérum pro barvené nebo poškozené vlasy, obsahující tepelnou ochranu. Koncentrát vzácných olejů k uzavírání kutikul a podpoře výdrže a zářivosti barvy.

BEZ OBSAHU: PARABENŮ, MINERÁLNÍCH OLEJŮ

# COLOR CARE

## OŠETŘENÍ U KADEŘNÍKA



## DOMÁCÍ PÉČE



renew care

# RENEW CARE

POŠKOZENÉ, NAMÁHANÉ VLASY BEZ LESKU  
POSILUJE VLASY A OBNOVUJE JE ZE VNITŘ.

## ALGAE COMPLEX

SKUTEČNÝ ELIXÍR KRÁSY PRO POŠKOZENÉ,  
NAMÁHANÉ VLASY BEZ LESKU. ŘASY  
JSOU BOHATÉ NA OBSAH MINERÁLNÍCH  
SOLÍ A VITAMÍNŮ S VYSOKÝMI  
REMINERALIZAČNÍMI VLASTNOSTMI, KTERÉ  
DODÁVAJÍ VLASŮM VITALITU A SÍLU TÍM, ŽE  
JE OBNOVUJÍ ZE VNITŘ.



## RENEW CARE SHAMPOO

Složení bez obsahu sulfátů jemně čistí vlasovou pokožku i vlasy, komplex řas má intenzivní remineralizační účinek a olej Monoi vlasy hloubkově vyživuje, hydratuje a zabraňuje vyčerpání vlasového vlákna.

BEZ OBSAHU: SOLÍ, SULFÁTŮ, SLS, SLES, PARABENŮ, SILIKONŮ, MINERÁLNÍCH OLEJŮ, DEA  
pH 4.10-5.10



250ml  
500 ml  
1000 ml



1000ml  
cod. 1407

500ml  
cod. 1422

## RENEW CARE MASK

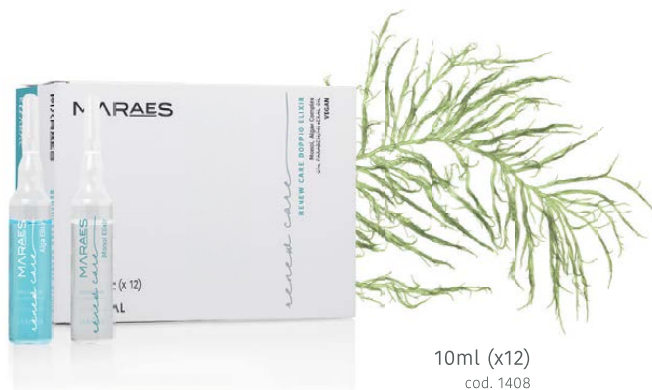
Konzentrát vitamínů a minerálních solí, které obnovují poškozené vlasy a vytvářejí přirozenou ochrannou bariéru na kapilární struktuře.

BEZ OBSAHU: PARABENŮ, MINERÁLNÍCH OLEJŮ  
pH 4.10-5.10

## RENEW CARE DOPPIO ELIXIR

Jedinečná textura vytváří koncentrát síly a výživy s vysokým antioxidačním účinkem. Vlasy budou lehké, zrekonstruované a hloubkově zregenerované.

BEZ OBSAHU: PARABENŮ, MINERÁLNÍCH OLEJŮ  
pH 5.00 - 6.00



10ml (x12)  
cod. 1408



100ml  
cod. 1409

## RENEW CARE SERUM

Ochranné krystaly pro poškozené, namáhané a matné vlasy. Olej Monoi a komplex řas podporují správnou hydrataci vlasů a zvyšují jejich přirozený lesk.

Poskytují ochranu během vysoušení a při tepelné úpravě.

BEZ OBSAHU: PARABENŮ, MINERÁLNÍCH OLEJŮ

# RENEW CARE

OŠETŘENÍ U KADEŘNÍKA



DOMÁCÍ PÉČE



curly care

# CURLY CARE

KUDRNATÉ A VLNITÉ VLASY  
DODÁVÁ OBJEM A PŘIROZENÝ VZHLED KADEŘÍM.

## QUINOA

OBSAHUJE VLÁKNINU, CENNÉ MINERÁLY  
A AMINOKYSELINY, NEZBYTNÉ PRO ZDRAVÍ  
VLASŮ. PATŘÍ MEZI NĚ LYSIN, NEZBYTNÝ PRO  
PODPORU PŘIROZENÉ PRODUKCE KOLAGENU,  
KTERÝ ZAJIŠŤUJE ELASTICITU KUDRN.

## EXTRAKT ZE ZLATA

CENNÁ INGREDIENCE S MIMOŘÁDNÝM  
SLOŽENÍM. JE ZNÁMÁ PRO SVÉ ROZJASŇUJÍCÍ  
VLASTNOSTI, ZVYŠUJE ÚČINEK QUINOA TÍM,  
ŽE PŮSOBÍ SYNERGICKY A DÁLE STIMULUJE  
PRODUKCI ELASTINU, S ÚČINKY PROTI  
STÁRNUTÍ A PRO DOCÍLENÍ PRUŽNÝCH,  
HLADKÝCH A LESKLÝCH VLASŮ.



## CURLY CARE SHAMPOO

Olaj Monoi, Quinoa a zlato dodávají vlasům bez lesku a bez objemu cenný protein a přirozenou energii a definici vlnám.

BEZ OBSAHU: SOLÍ, SLS, SLES, PARABENŮ, SILIKONŮ, MINERÁLNÍCH OLEJŮ, DEA  
pH 4.10 - 5.10



250ml  
500 ml  
1000 ml



1000ml  
cod. 1412

500ml  
cod. 1424

## CURLY CARE CONDITIONER

Cenná regenerační směs zvyšuje přirozenou pružnost vlasů tím, že podporuje hydrataci celého vlasu.

BEZ OBSAHU: SOLÍ, SLS, SLES, PARABENŮ, SILIKONŮ, MINERÁLNÍCH OLEJŮ, DEA  
pH 4.10 - 5.10

## CURLY CARE REVITALISING

Lehký stylingový tekutý přípravek pro kudrnaté a vlnité vlasy. Definuje vlnitost a pomáhá denně oživovat kadeře. Pružný a přirozený účinek.

BEZ OBSAHU: PARABENŮ, SILIKONU, PEG, MINERÁLNÍCH OLEJŮ  
pH 7.10-8.10



250 ml  
cod. 1413



150 ml  
cod. 1414

## CURLY CARE DEFINITION CREAM

Krém pro kudrnaté a nepoddajné kadeře, vyživuje dehydratované vlasy, podporuje pružnost kadeří a modeluje je při vysoušení. Viditelný efekt.

BEZ OBSAHU: PARABENŮ, ALKOHOLU, MINERÁLNÍCH OLEJŮ  
pH 7.10-8.10

# CURLY CARE

PÉČE O PŘIROZENĚ KUDRNATÉ VLASY



PÉČE O VYTVAROVÁNÍ KUDRNATÝCH VLASŮ



# LISS CARE

TVAROVÁNÍ ROVNÝCH A NEPODDAJNÝCH VLASŮ  
OMEZUJE KREPATĚNÍ, VYHLAŽUJE VLASOVÉ VLÁKNO A DODÁVÁ  
VLASŮM HLADKÝ A HEDVÁBNÝ VZHLED..

## PANTHENOL

PREKURZOR VITAMÍNU B5 DODÁVÁ  
VLASŮM SÍLU A STRUKTURU, PODPORUJE  
HYDRATACI A VYHLAŽUJE VLASOVÉ  
VLÁKNO PRO SILNÉ, HLADKÉ A LESKLÉ  
VLASY.

## BIOTIN

POSILUJE VLASOVÉ VLÁKNO  
A REGENEROUJE KUTIKULY PRO  
PLNOHODNOTNOU HLADKOST  
A ZDRAVĚJŠÍ A SILNĚJŠÍ VLASY.



LISS CARE

## LISS CARE SHAMPOO

Složení bez přidávaných solí jemně čistí pokožku hlavy a dodává vlasům potřebnou hydrataci. Biotin a panthenol posilují strukturu vlasu, zatímco olej Monoi vyživuje vlasové vlákno, vlas zjemňuje a vyhlazuje.

BEZ OBSAHU: SOLÍ, SLS, SLES, PARABENŮ, MINERÁLNÍCH OLEJŮ, DEA  
pH 4.00-5.00



250 ml  
500 ml  
1000 ml



1000 ml  
cod. 1416

500 ml  
cod. 1426

## LISS CARE MASK

Uspadňuje rozčesávání a úpravu vlasů, podporuje uzavírání kutikul, pro výjimečně hedvábné vlasy.

BEZ OBSAHU: PARABENŮ, MINERÁLNÍCH OLEJŮ  
pH 4.00-5.00

## LISS CARE ALL IN ONE

Kondicionér bez oplachování 10 v 1 pro nepoddajné vlasy. Komplex vitamínů Monoi, Panthenol a Biotin má intenzivní regenerační a vyživující účinky, uzavírá kutikulu, uhlazuje strukturu, usnadňuje rozčesání, dodává a udržuje hydrataci, působí proti krepatění, usnadňuje foukání, vlasy budou poddajné, lesklé a hebké.

BEZ OBSAHU: PARABENŮ, ALKOHOLU, PEG, MINERÁLNÍCH OLEJŮ  
pH 4.00-5.00



250 ml  
cod. 1417



100 ml  
cod. 1418



## LISS CARE SPLIT ENDS SEALER

Tekutý přípravek pro zacelení poškozených vlasů. Panthenol předchází třepení a ošetřuje již roztřepené koncečky, Biotin vyplňuje prázdné koncečky a olej Monoi uzavírá kutikuly, takže vlasy jsou jemné, hladké a lesklé.

BEZ OBSAHU: PARABENŮ, ALKOHOLU, MINERÁLNÍCH OLEJŮ  
pH 6.00

# LISS CARE

PÉČE PRO ROVNÉ, STŘEDNĚ JEMNÉ VLASY



PÉČE PRO HLADKÉ A PODDAJNÉ VLASY  
KREPATÉ A NEPODDAJNÉ VLASY



## VOLUME CARE

### PEČUJÍCÍ OBJEMOVÝ ŠAMPON

Speciálně navržený pro tenké a oslabené vlasy. Šetrně je čistí změkčujícím a zvlhčujícím účinkem a připravuje vlasy na dodání objemu.

**Použití:** Naneste na mokré vlasy, vmasírujte a opláchněte. V případě potřeby opakujte.

500 ml  
1000 ml



### PEČUJÍCÍ OBJEMOVÝ KONDICIONÉR

Speciálně navržený pro tenké a oslabené vlasy. Vyživuje vlasové vlákno a obnovuje jeho přirozenou strukturu. Nezatěžuje. Zdravé a plné vlasy, hladké jako hedvábí.

**Použití:** Aplikujte na umyté a ručníkem vysušené vlasy. Nechte působit 2 až 3 minuty, poté opláchněte.

500 ml  
1000 ml



### PEČUJÍCÍ PĚNA PRO OBJEM

Speciálně navržená pro tenké a oslabené vlasy. Dodává vlasům objem a hustotu, díky čemuž jsou výrazně měkčí a pružnější s okamžitým účinkem. Lehká textura, vlasy nemastí a nezatěžuje.

**Použití:** Na vlhké, ručníkem vysušené vlasy naneste množství přípravku o velikosti vlašského ořechu a poté pokračujte v sušení.

200 ml

# LAMINO CARE

## LAMINAČNÍ OŠETŘENÍ PRO DEHYDRATOVANÉ, CITLIVÉ VLASY, KTERÝM CHYBÍ VITALITA



Monoï, olej z kamélie, rostlinný keratin,  
Fiber-Plex

Směs přírodních prvků a technologií, které vlasům dodají nový  
vzhled.



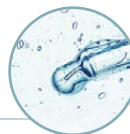
### MONOI

terapeutický účinek  
a extrémní zářivost.



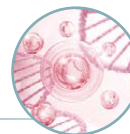
### KAMÉLIE

hydratační účinek  
a ochrana proti  
vlhkosti.



### ROSTLINNÝ KERATIN

přirozený přísun  
bílkovin do řidnoucích  
a slabých vlasů.



### FIBER - PLEX

posilující účinek na  
vlasové vlákno a  
strukturu.



## PŘÍPRAVNÝ ŠAMPON

### CHELATAČNÍ PŘÍPRAVNÝ ŠAMPON

čistí a odstraňuje nečistoty z pokožky hlavy a vlasů, otevírá kutikuly a připravuje vlasy na ošetření.

### ZPŮSOB POUŽITÍ

Naneste na mokré vlasy, vmasírujte a opláchněte. V případě potřeby zopakujte.

### VEGANSKÝ PRODUKT

BEZ: PARABENŮ, SULFATŮ, MINERÁLNÍCH OLEJŮ, SILIKONU

pH 7-8

1 Ošetření u kadeřníka

1000 ml



## LAMINAČNÍ KRÉM

### LAMINAČNÍ KRÉM

odává vlasům bílkoviny a pomáhá obnovit vnitřní strukturu okyselením kutikul.

### ZPŮSOB POUŽITÍ

Vlasy vysušte ručníkem, rozdělte je do sekcí a od zátýlku naneste pomocí štětce laminační krém. Masírujte pramen po prameni a pročešte. Přikryjte igelitovou čepicí, nechte 10 minut působit pod zdrojem tepla a opláchněte.

### VEGANSKÝ PRODUKT

BEZ: PARABENŮ, ALKOHOLU

pH 2.5- 3.5

2 Ošetření u kadeřníka

1000 ml



## OKYSELUJÍCÍ LAMINAČNÍ VODA

### OKYSELUJÍCÍ LAMINAČNÍ VODA

Posiluje vlasy tím, že se ukotvuje v šupinách a uzavírá kutikuly, čímž dokončuje působení krému.

### ZPŮSOB POUŽITÍ:

Po opláchnutí laminačního krému osušte vlasy ručníkem a naneste vodu do délek a konečků. Vmasírujte, pročešte, nechte 5 minut působit a opláchněte.

### VEGANSKÝ PRODUKT

BEZ: PARABENŮ, MINERÁLNÍCH OLEJŮ, SILIKONU

pH 3.5

3 Ošetření u kadeřníka

125 ml



## LAMINAČNÍ SPREJ S TEPELNÝM ÚČINKEM

### LAMINAČNÍ SPREJ S TEPELNÝM ÚČINKEM

Chrání vlasový stonk před teplem nástrojů a dodává vlasům laminovaný a extrémně lesklý efekt.

### ZPŮSOB POUŽITÍ:

Vlasy vysušte kartáčem a fénem, rozdělte je na části a před použitím horké žehličky na vlasy nastříkejte pramen po prameni sprejem. Usušte podle potřeby.

### VEGANSKÝ PRODUKT

BEZ: PARABENŮ, MINERÁLNÍCH OLEJŮ

pH 3.5-4.5

4 Ošetření u kadeřníka

250 ml



## LAMINAČNÍ ŠAMPON

### LAMINAČNÍ ŠAMPON

Pro udržování laminačního ošetření. Fiber plex s rostlinným keratinem a oleji z monoi a kamélie udržuje vlasy zdravé a lesklé.

#### ZPŮSOB POUŽITÍ:

Naneste na mokré vlasy, vmasírujte a opláchněte. V případě potřeby zopakujte.

#### VEGANSKÝ PRODUKT

BEZ: PARABENŮ, MINERÁLNÍCH OLEJŮ, SULFÁTŮ, SOLI

pH 3.5

1 Domácí péče 250 ml



## LAMINAČNÍ VODNÍ BALZÁM

### LAMINAČNÍ VODNÍ BALZÁM

Za pouhých 9 sekund okamžitě rozčeše a zapečetí vlasové šupinky a dodá jim mimořádnou hebkost a zářivost.

#### ZPŮSOB POUŽITÍ:

na ručníkem vysušené vlasy naneste přípravek do délek a konečků, pročešte a po uplynutí 9 sekund opláchněte.

#### VEGANSKÝ PRODUKT

BEZ: PARABENŮ, MINERÁLNÍCH OLEJŮ, SILIKONŮ

pH 6.0

2 Domácí péče 250 ml



Ošetření u kadeřníka

Domácí ošetření



K čemu slouží laminace?

Laminace působí na stonek vlasu, vytváří na něm ochranný film a činí ho mimořádně hladkým. Tento účinek chrání vlasy před vnějšími vlivy a dodává jim hedvábnost a lesk.

Komu mohu ošetření navrhnout?

Všem zákazníkům, kteří chtějí mít zdravé, lesklé a chráněné vlasy. Jedná se o specifické ošetření pro všechny typy vlasů, zejména pro dehydratované, citlivé vlasy, kterým chybí vitalita.

Musím provést všechny kroky?

Aby bylo ošetření kompletní, je nutné aplikovat 4 kroky v pořadí, jak je uvedeno v brožuře. To umožňuje postupovat od vnitřní k vnější straně vlasu, což podporuje kompletní mechanismus všech kosmetických aktivních látek k dosažení uvedeného výsledku.

Kolik přípravku mohu použít?

Množství přípravku se liší v závislosti na délce, hustotě a pórovitosti vlasů. U průměrných standardních vlasů 14 ml na šampon, 30 ml laminovacího krému, 1-2 dávky kyselého lotionu na pramen vlasů, 1-2 dávky spreje Thermal action na 1 cm pramene vlasů.

Lze ošetření provést ve stejný den jako barvení?

V den barvení doporučujeme specifické ošetření. Maraes Color Care.

Je domácí péče důležitá?

U kosmetického ošetření je důležitá domácí údržba, která navazuje na služby salonu. Proto byly vytvořeny 2 udržovací přípravky, které zajišťují okamžitý laminační účinek a udržují ochranu a lesk a hebkost vlasového vlákna.

Lze je střídat s jinými přípravky Maraes?

Každé ošetření má specifickou funkci a působí na přesně danou část vlasů. U stejného zákazníka může být nutné splnit několik požadavků, a proto se může laminování střídat s jinými specifickými úpravami.

Odpověď' experta

**KARAL**  
PASSION IS AT THE HEART OF BEAUTY

**MARAES**

# MARAES

# Sun care

CERTIFIED  
ICEA  
VEGAN  
COSMETIC VEGAN

Příjemně aromatické, pečlivě vybrané veganské ingredience, obohacené o UV filtry, které chrání všechny typy vlasů před oxidativním stresem způsobeným sluncem, větrem, solí a chlórem. S MARAES SUN CARE si můžete užít léto v kráse a přirozenosti.

HOŘKÝ POMERANČ



BEZINKA



DAMAŠKOVÁ RŮŽE



PIVOŇKA



JASMÍN



## SUN CARE ŠAMPON NA VLASY A TĚLO

Šampón po opalování se zvláčňujícím a zklidňujícím účinkem. Obnovuje pokožku, regeneruje vlasy po vystavení slunečnímu záření a zabraňuje dehydrataci.

**Použití:** Naneste na tělo a vlasy a vmasírujte. Opláchněte a v případě potřeby opakujte.



## MYTÍ VLASŮ A TĚLA

Hořký pomeranč, bezinka  
0% SLS / parabeny / minerální oleje

**VEGAN**

250 ml

## SUN CARE VLASOVÁ MASKA

Maska po opalování pro všechny typy vlasů. Vyživuje vlasy zvláště namáhané slunečním zářením, obnovuje hydrataci a chrání vlasy před volnými radikály.

**Použití:** Naneste na umyté a ručníkem vysušené vlasy. Vmasírujte, nechte 5 minut působit a poté opláchněte.



## VLASOVÁ MASKA

Hořký pomeranč, damašská růže, pivoňka

0% parabeny / minerální oleje / alkohol

**VEGAN**

250 ml

## SUN CARE OCHRANNÝ SPREJ

Bezoplachový dvoufázový sprej pro všechny typy vlasů. Chrání vlasy před slunečním zářením, dělá je hebkými a zářivými.

**Použití:** Dobře protřeptejte, nastříkejte před a během slunečního záření, nebo aplikujte na umyté a ručníkem vysušené vlasy po vystavení slunečnímu záření.



## OCHRANNÝ SPREJ

Hořký pomeranč, jasmín, UV filtry

0% parabeny

**VEGAN**

250 ml

## SUN CARE TĚLOVÉ MLÉKO

Tělové mléko po opalování s vyživujícím a hydratačním účinkem. Chrání kožní bariéru, vyhlazuje pokožku a zároveň chrání opálení. Ulevuje pokožce po vystavení slunečnímu záření.

**Použití:** Nastříkejte tělové mléko na čistou pokožku a masírujte, dokud se úplně nevstřebá.



## TĚLOVÉ MLÉKO

Bambucké máslo, měsíček, aloe  
0% parabeny / minerální oleje / alkohol

**VEGAN**

250 ml

PŘED  
&  
PO  
Sun

KARAL

MARAE



COSMETICO VEGAN

100% VEGAN



WWW.JCOS.CZ

MARAE